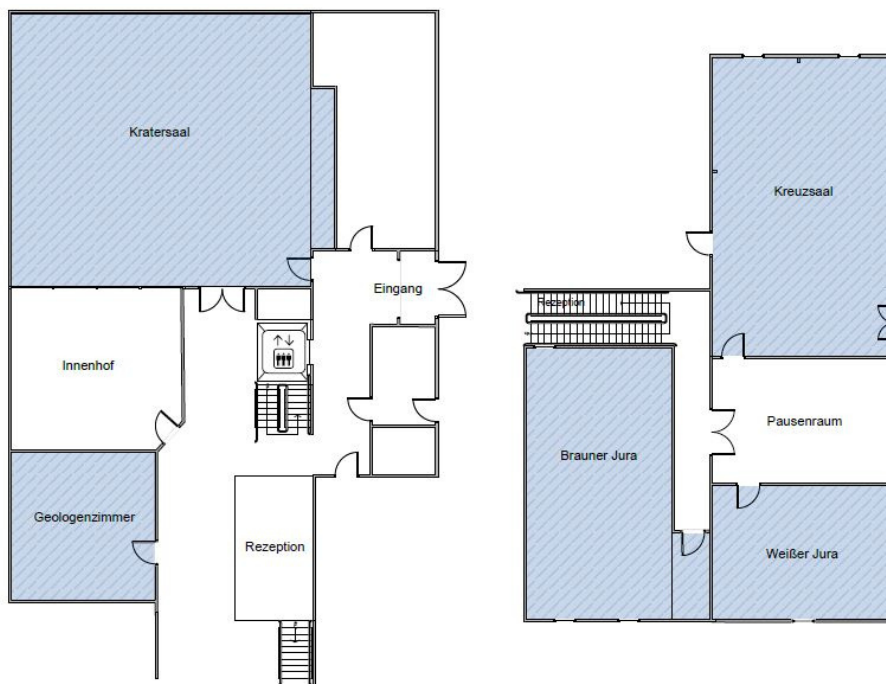


Übersichtsplan unserer Tagungsräume



	Kratersaal	Kreuzsaal	Geologenzimmer	Brauner Jura	Weißer Jura	Innenhof
Fläche m²	132	88	36	55	30	45
Bankett/Feste Anzahl Personen	125	-	28	-	-	25
Parlament/Konferenz Anzahl Personen	70	40	15	-	-	-
U-Tafel Anzahl Personen	45	30	15	20	10	-
Stuhlreihen Anzahl Personen	120	50	20	-	-	-
Block Anzahl Personen	20	-	22	-	10	-
Tageslicht	Ja	Ja	Ja	Ja	Ja	Im Freien
Klimaanlage				Ja		
Verdunklung möglich	Ja	Ja	Ja	Ja	Ja	
Lage	EG	1.OG	EG	1.OG	1.OG	EG